

WSZYstko



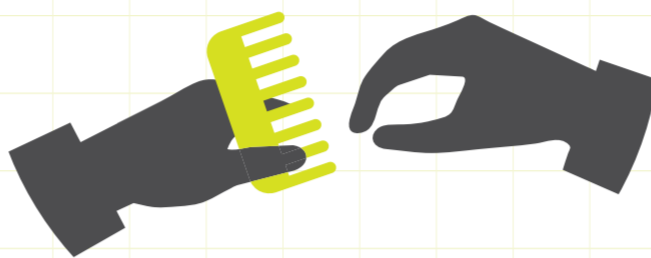
o wszawicy

1



Wszy są małymi owadami żyjącymi na skórze głowy.

2

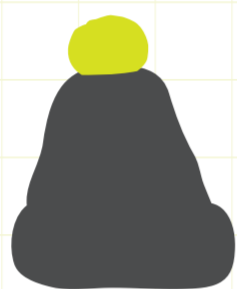


Można zarazić się nimi przez **używanie wspólnych przedmiotów** (m.in: szczotki do włosów, spinki, grzebienia, nakrycia głowy, pościeli).

3



Pierwszym sygnałem obecności wszy jest **silne swędzenie głowy**.



6

Każdy powinien mieć **swoje własne grzebienie, szczotki**, a także nakrycia głowy.



5

Pościel, zabawki pluszowe, ubrania trzeba wyprać lub wyczyścić chemicznie. Wykładzinę można spryskać środkiem owadobójczym, następnie oczyścić.



4

Do pozbycia się wszy służą specjalne preparaty **dostępne w aptekach bez recepty**.

7



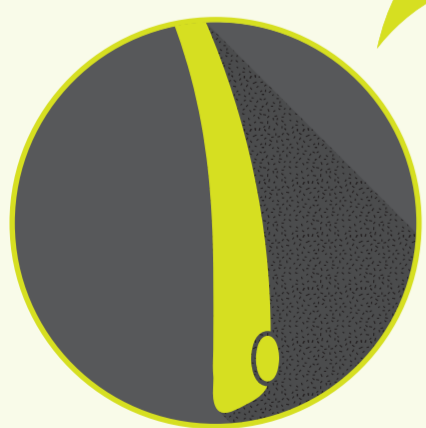
Wszawica jest chorobą, nie należy się jej wstydzić, ale trzeba ją leczyć!

8



Rodzicu, jeśli zauważyłeś wszy u swojego dziecka, **niezwłocznie podejmij leczenie i poinformuj o tym fakcie przedszkole/szkole**. Zatrzymaj błędne koło!

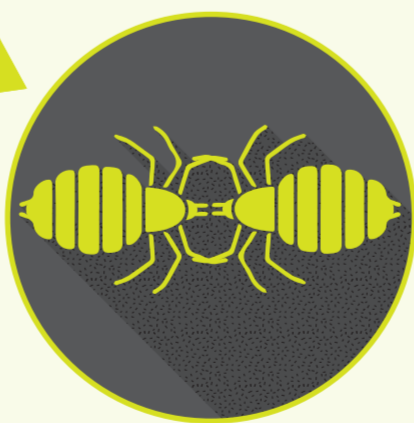
Cykl życia wszy



Jaja - gnidy składane są przez wesz u nasady włosa



Po **7-8 dniach** wylęgają się wszy



Po **17-18 dniach** owady osiągną zdolność do rozmnażania się



Po **19-20 dniach** składane są jajeczka. W ciągu kolejnych 16 dni wesz może złożyć **nawet 300 jajeczek**



Po **32-35 dniach** wesz zdycha